

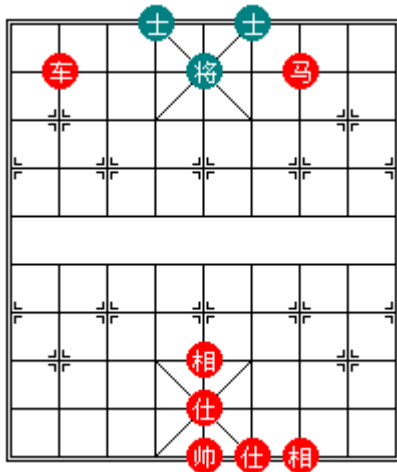


車馬殺法

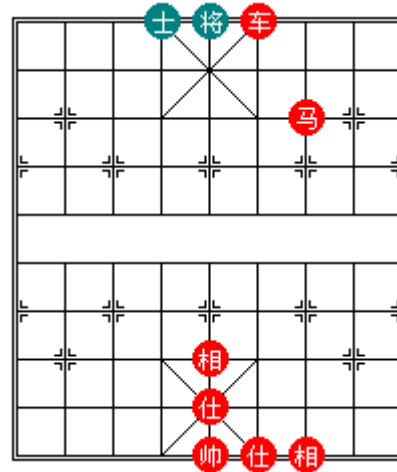
殺棋，是學習中國象棋基本課程中，其中一項最重要的課題。

記著特定的殺棋定式，再將棋子放到相同位置，便能構成勝局。

今個課堂將會教大家，最常見的 2 種車馬基本殺法-----臥槽馬和釣魚馬



臥槽馬殺法



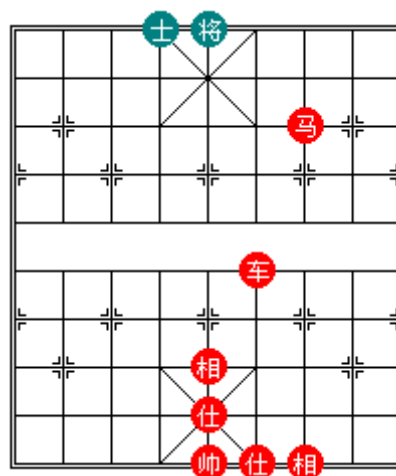
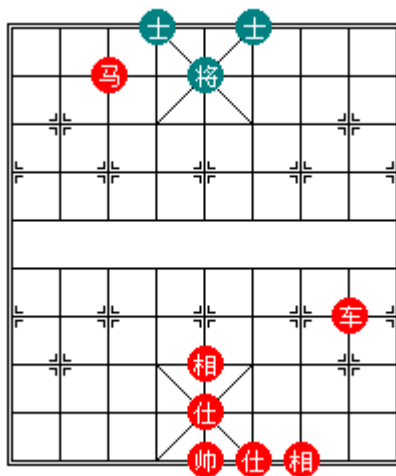
釣魚馬殺法

兩局雖然運用的殺法技巧不同，但有其中一個共通點。

以馬控制離將逃生路線，再以車直接攻王。

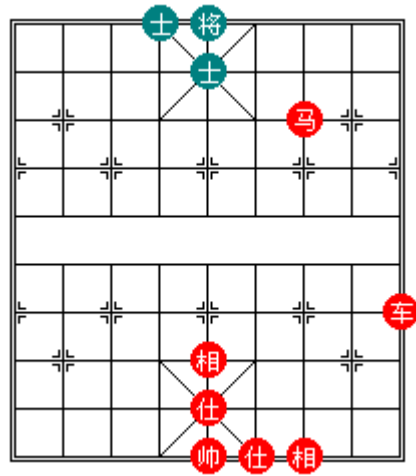
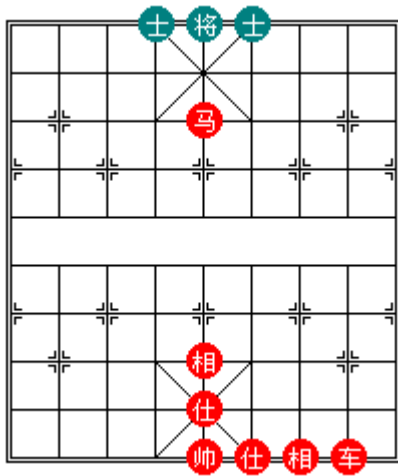
同學明白以上兩種殺棋定式後，可嘗試思考以下三組，由淺至深的殺棋題目。

第一組 紅方先走(一步殺)

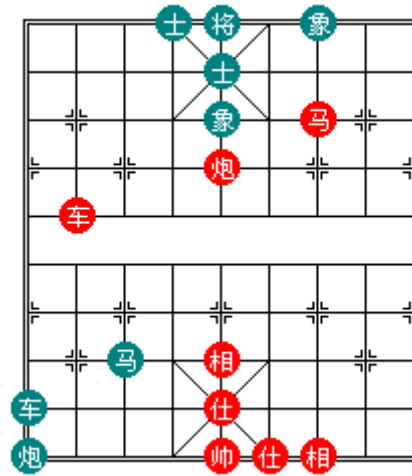
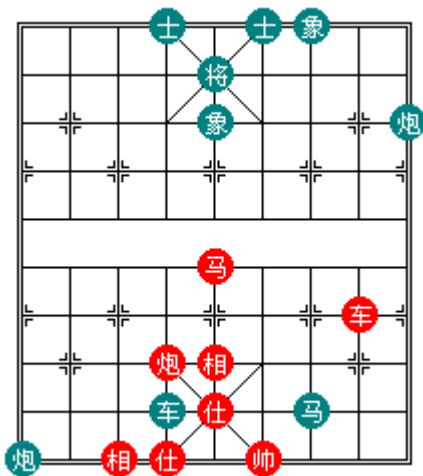




第二組 紅方先走(兩步殺)



第三組 紅方先走(實戰運用)



同學學習完以下殺法，可嘗試多在對戰中運用出來。多學習不同招式，和多練習運用，面對入門級對手，可大大增加勝利機會。

而卧槽馬另有兩種常見定式，將會在下一課堂再詳述。